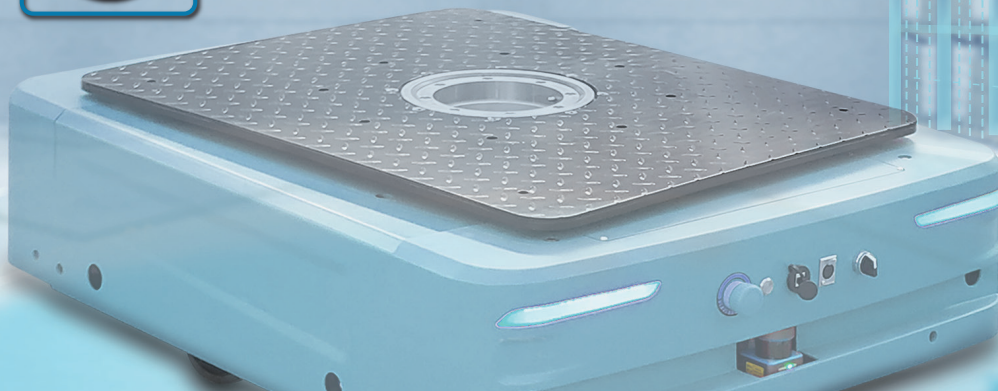


感知真实!  
Sensing Reality!

## 2D 270° 数据型 LR-1BS5 Mini 激光雷达



- 适用于SLAM导航以及点云避障策略
- 用户可设定的弱信号阈值强度调整, 应对差异化使用场景
- 内置多级滤波算法, 客户可按需设置, 应对拖尾问题
- 0.225°固定角分辨率
- $\pm 0.5^\circ$ 水平面误差, 确保水平扫描距离
- 最大40k/s点云密度: 提供方位角、距离、反射强度等数据
- 认证: FCC, EMC, CE, RoHS, REACH, FDA
- 防护等级: IP66



机器人



安全监控



工业自动化



智能物流



CE FC FDA RoHS

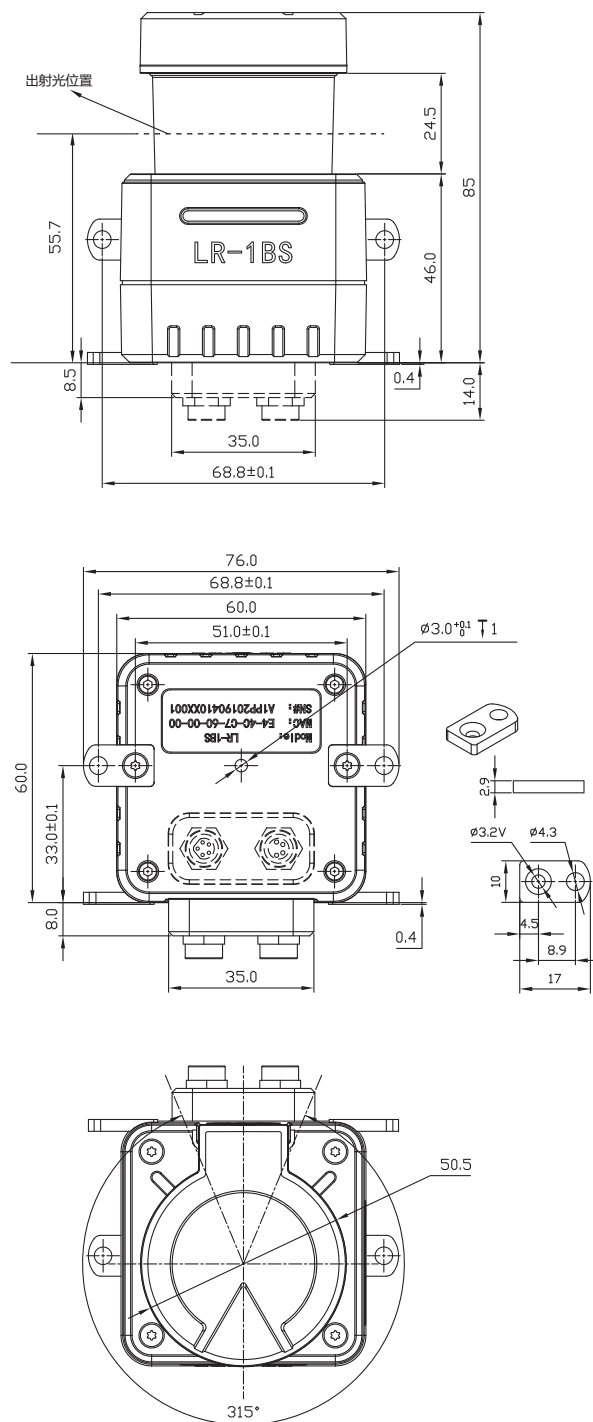
# 2D 270° Mini LiDAR激光雷达 (LR-1BS5)

## 参数规格表

参数	单位	指标
激光波长	nm	905±20
激光安全等级		Class 1 (IEC 60825-1:2014)
激光通道		1
视场角 (水平)	°	270
光斑发散角	mrad	longitudinal 5.8 mrad    transversal 0.58 mrad
扫描频率	Hz	10~25
角度分辨率	°	0.225
工作距离 (基于反射率)	m	0.2~2m@2% reflectivity 0.2~8m@10% reflectivity 0.2~25m@80% reflectivity 0.2~25m@reflector
输出距离分辨率		1
准确性 <sup>(1)</sup>	mm	普通目标: 绝对精度: <±20mm 高反: 绝对精度: <±40mm 重复精度: ≤20mm
数据接口		100Mbps Ethernet
信号强度		0-60000
扫描速率	pts	16K~40K
接口类型		5Pin, M8x1, B-code, Female, 2m (Power) 4Pin, M8x1, A-code, Female, 2m (LAN)
水平面误差 (出光水平度)	°	≤±0.5
开关量输出	个	1
机械尺寸	mm	60*60*85
功耗@25°C	w	5
工作电压	VDC	12~30
重量	g	450
IP等级		IP66
工作温度	°C	-10~+50
储存温度	°C	-30~+70
适用湿度	RH	<95%
指示灯状态		RGB*4
适用环境光	LUX	<80000
安装方式		Bottom/Back
电磁兼容性		IEC 61000-6-2:2016-08 / IEC 61000-6-3:2006-07
抗振动		IEC 60068-2-6:2007
抗冲击		IEC 60068-2-27:2008
基本软件		OLAMViewer / ROS driver

(1) 标准值: 实际值取决于环境条件

## 外形及安装尺寸



为改善产品的可靠性、功能或设计, 产品技术参数如有变更恕不另行通知。